



L'Ayurveda, secret de beauté.



À L'ORIGINE



## LA BELLE HISTOIRE

C'est à **Agra**, petite ville située au nord de l'Inde que se trouve le légendaire **Palais de la Couronne**, plus connu sous le nom du "**Taj Mahal**".

Ce palais voit le jour grâce à l'**empereur Shâh Jahân** qui décide en 1631 de le construire en mémoire de la beauté de sa chère épouse : **Mumtaz Mahal**.

L'empereur voit alors les choses en grand pour honorer sa femme et tout l'amour qu'il lui portait.

Entièrement en **marbre blanc** et décoré de **pierres semi-précieuses**, la légende décrit ce mausolée comme la représentation parfaite du **paradis**.

Petit joyau de l'Inde, sa **beauté** et sa **richesse** lui ont valu sa place parmi les **7 Nouvelles Merveilles du Monde**.

À l'image du Taj Mahal qui a été bâti par un homme pour une femme, Stéphane Lévy, suite à un **voyage initiatique** en **Inde**, décide de créer une **gamme de soins dédiée aux femmes occidentales**.

Inspirés de l'**Ayurveda**, les produits TAAJ allient un **savoir-faire traditionnel** et une **expertise haut de gamme française**.

Le mot **TAAJ** signifie "**couronné**" en Sanskrit. C'est donc tout naturellement qu'il dédie la marque à son épouse qui se prénomme **Reine**.

Les soins TAAJ puisent **leur force** au cœur de l'**Eau de Source de l'Himalaya**. Cette eau est considérée dans les plus vieilles légendes indiennes comme "**Source de Jeunesse**". Elle aurait le pouvoir de purifier tout ce qu'elle touche...

## À L'ORIGINE



### Vers un besoin personnel de changement...

*"Après dix années passées dans le monde de la finance, le stress et la pression permanente m'ont amené à partir en Inde pour aspirer à plus d'équilibre. C'est une fois sur place que j'ai fait la connaissance d'un médecin ayurvédique qui m'a initié aux richesses de l'Ayurveda. J'ai voulu développer des produits cosmétiques haut de gamme issus de cette tradition."*

Stéphane Lévy  
Créateur de TAAJ

**TAAJ crée en 2007 les premiers soins cosmétiques inspirés de l'Ayurveda,** adaptés aux peaux des femmes occidentales, alliant naturalité, expertise et raffinement.

Deux actionnaires principaux, **Stéphane Lévy** et le groupe **Upperside Capital Partners**



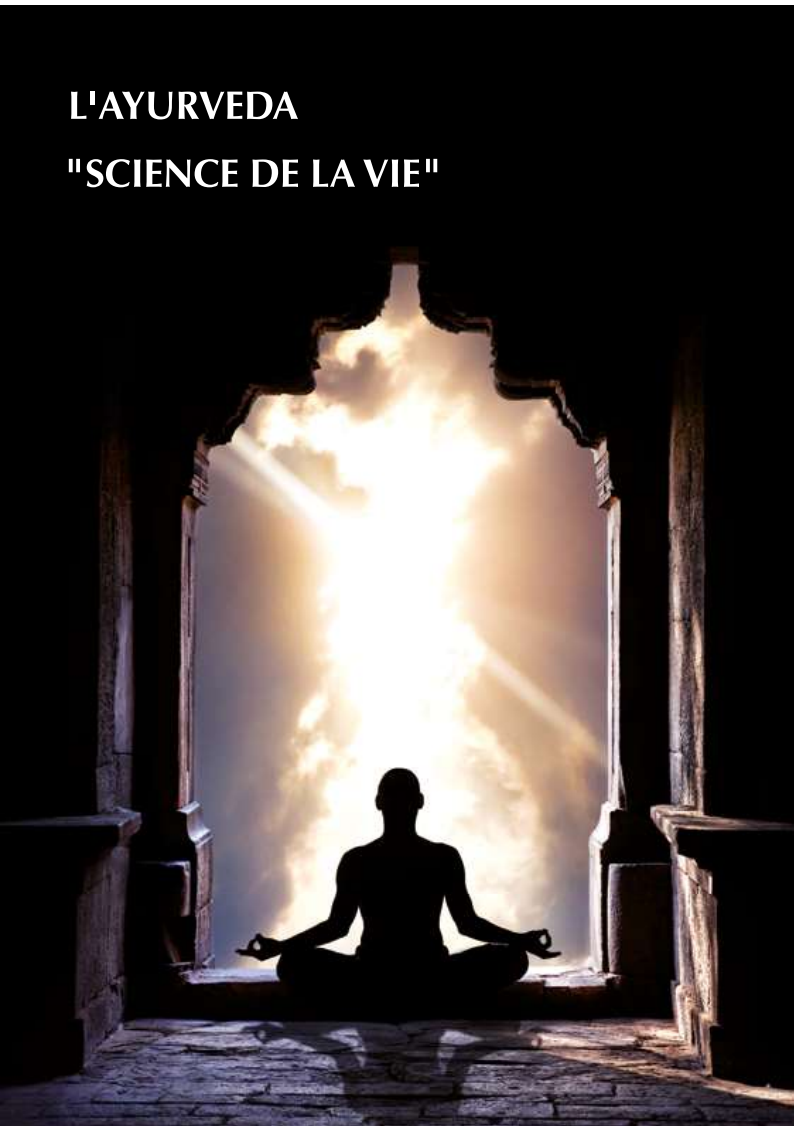
### Un partenariat très complémentaire

- Une collaboration capitalistique et opérationnelle.
- Un **acteur majeur de la santé en France** qui assure légitimité et expertise à la marque.
- Un partenariat gagnant-gagnant pour des développements produits techniques et innovants.



## L'AYURVEDA

### "SCIENCE DE LA VIE"



#### Origine et reconnaissance

- Médecine née en Inde il y a 5 000 ans.
- Reconnue comme médecine traditionnelle par l'OMS.
- Philosophie de vie visant à rétablir un **équilibre entre le corps, l'âme et l'esprit**.
- L'Ayurveda regroupe plusieurs formes de thérapies : **Yoga, massages, aromathérapie, médecine par les plantes, méditation, etc...**
- Ministère de l'Ayurveda, du Yoga et de l'Homéopathie (novembre 2014).

#### Principes

- Une **médecine holistique** : elle prend en compte l'individu et son environnement.
- Un **rituel de bien-être** qui propose des recommandations personnalisées en fonction des **3 énergies fondamentales** qui nous composent (appelées **doshas**) et qui déterminent le profil de chacun (VATA, PITTA, KAPHA).

#### Applications thérapeutiques

- Véritable système de **soins préventifs et curatifs** à part entière.
- Présence d'un **département ayurvédique** dans tous les hôpitaux en Inde.
- Intégration de **8 disciplines thérapeutiques "modernes"** dont la chirurgie, la médecine interne, la pédiatrie et la toxicologie.

#### Une médecine millénaire préventive

- La maladie est le **résultat de déséquilibres**.
- L'Ayurveda formule des **recommandations préventives** touchant la vie quotidienne, en fonction d'un diagnostic personnalisé et autour de 3 axes principaux : **Soin de la peau - Diététique - Activité physique**.

**L'application de ces recommandations a démontré des améliorations physiologiques et spirituelles.**



## L'EXPERTISE TAAJ

### LA PREMIÈRE GAMME DE SOINS FRANÇAIS INSPIRÉE DE L'AYURVEDA

#### La synergie de 2 savoir-faire

Les soins TAAJ sont issus d'une **expertise galénique française** (Paris) en collaboration avec un **savoir-faire local** (Inde).

*"Grâce au partenariat avec un laboratoire indien spécialisé dans l'Ayurveda depuis plus de 50 ans et conjugué avec plus de 9 ans de R&D, TAAJ est devenu un expert dans la maîtrise des mélanges de plantes et de leurs synergies."*

*Stéphane Lévy*

#### Des soins aux formulations naturelles

- De l'**Eau de Source de l'Himalaya** dans nos produits.
- Des soins réalisés à partir d'**extraits naturels** de plantes et d'huiles essentielles.
- **0%** parabènes, **0%** phénoxyéthanol, **0%** huiles minérales.
- Tests d'innocuité réalisés en France.

#### Les produits TAAJ élevés aux plus hauts standards occidentaux

- **Raffinement des galéniques.**
- Naturalité des produits.
- Qualité et efficacité des produits.
- **Des fragrances exquises.**
- Bien-être et plaisir d'utilisation grâce à des **textures confortables.**



## UN POSITIONNEMENT UNIQUE

### L'AYURVEDA, SECRET DE BEAUTÉ

- ⇒ 1<sup>ère</sup> marque Française de soins inspirés de l'ayurveda
- ⇒ Un concept innovant et différenciant
- ⇒ 3 valeurs fédératrices
  - Expert dans la connaissance et la **maîtrise des mélanges de plantes et de leurs synergies** (Sanyoga).
  - Des **formulations naturelles**, à base d'Eau de Source de l'Himalaya, d'extraits de plantes et d'huiles essentielles.
  - Un concept unique : **La Beauté Globale**, reflet d'un équilibre général.

TAAJ associe expertise et "glamour"

TAAJ, une marque perçue comme "haut de gamme, généreuse et accessible" \*

\* Résultats de l'étude de satisfaction menée auprès de 500 clientes.

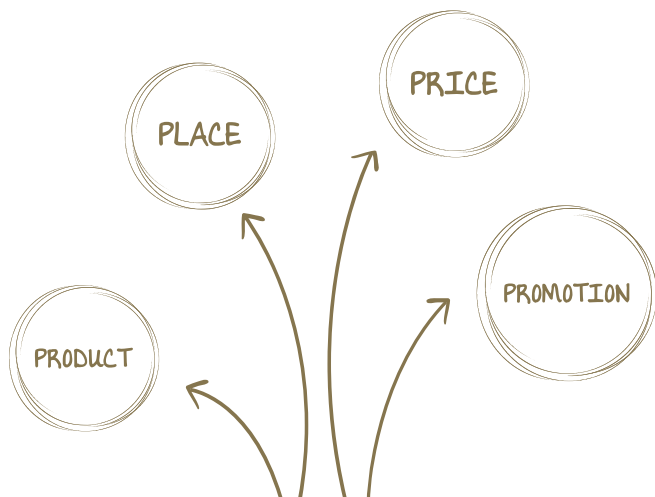
## NOTRE IMAGE

Une marque de cosmétiques qui conçoit des produits

- Naturels
- Innovants
- Élégants
- Scientifiques
- Haut de Gamme
- Accessibles

## Une entreprise associée au développement durable

- Partenaire d'une Fondation pour l'Enfance en Inde.



**TAAJ** marketing - mix



## UN MARKETING-MIX PERFORMANT

### La gamme

- Des références parmi les plus vendues en parapharmacie.
- 4 à 6 lancements produits par an.
- Une segmentation claire et universelle pour faciliter l'achat spontané et le conseil.
- Un packaging élégant, sobre et raffiné.

### La communication

- **Campagne TV...** Diffusée lors des Prime Time d'audience en 2008 et 2009.
- **Campagnes presse...** Plans presse dans les supports féminins à forte audience.
- **Emission TV...** Partenaire de l'émission TV " Belle toute nue".
- **Affichage JCDecaux...** Réseau Abribus sur l'ensemble du territoire français.
- **Présence Radio...** Avec le Groupe Chérie FM sur le 3<sup>ème</sup> trimestre 2014 et RFM au mois de novembre 2015.
- **Relations presse...** Événements presse organisés pour les journalistes mode et beauté, et les bloggeuses.
- **Partenariats avec des Influenceuses...** Organisation d'événements et concours sur les réseaux sociaux.

### Le prix

- Des prix conseillés attractifs.
- Une marque haut de gamme perçue comme "généreuse" et "accessible".

### La distribution

- Distribution nationale en pharmacies et parapharmacies en France.
- Présence et dynamisme de la marque au sein du réseau sélectif : Monoprix, Nocibé, E.Leclerc, Carrefour.
- Développement de l'offre en instituts et en SPAS (SPA Hilton Evian-les-Bains).
- Distribution à l'international, l'Ayurveda "Made in Paris", un concept monde.



# LA MARQUE & LES PRODUITS



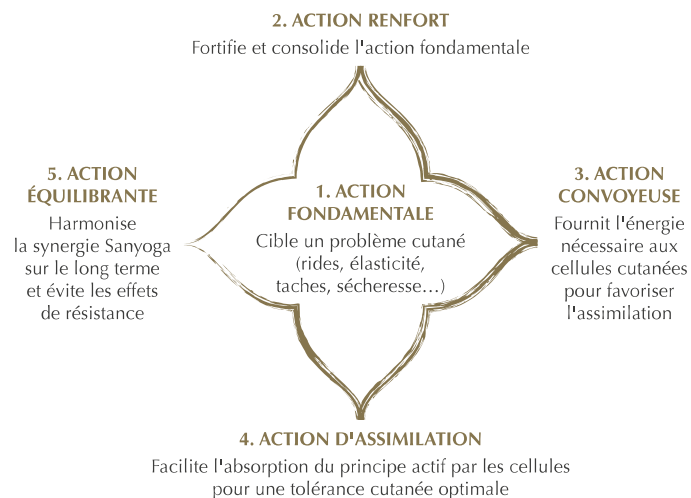
## SANYOGA de l'Huile Minceur Ayurvédique



## L'AYURVEDA AU COEUR DE LA TECHNICITÉ PRODUIT

La synergie végétale  
(appelée SANYOGA ou mécanisme des liens)  
est au centre de notre expertise...

Dans chaque formulation, TAAJ associe un minimum de 5 principes actifs pour une efficacité produit optimale.





"Un petit mail pour vous dire que vos produits sont excellents et que le rapport qualité/prix est lui aussi remarquable. Depuis que j'ai découvert vos produits, ma peau a repris un coup de jeune ! Et ça booste aussi le moral ! Dans la jungle de la cosmétologie, cela valait le coup d'être signalé ! "

M. Medal



## LES PRODUITS TAAJ

### NOTRE GAMME

- Une gamme relativement courte mais complète.
- Des produits **hautement techniques** mais **accessibles** et "glamours".
- Des **produits phares**, recherchés et attendus par les consommatrices.
- Des **best-sellers** incontournables (Eau Micellaire, Huile Délicieuse, Crème Anti-Âge rides & fermeté, Gommage aux Huiles et aux Cristaux de Sucre...).
- Identité du logo et "Naming" forts.

### Une segmentation claire et universelle par besoin (8 familles de produits)

#### SOINS VISAGE

Nettoyants (HIMALAYA)

Hydratation (KASHMIRE)

Anti-Imperfections (JAÏPURE)

Éclat (KERALA)

Expertise Anti-Âge (RASAYANA)

Anti-Âge Absolu (MAHARANI)

Dermo-Cosmétiques (DERMO-VEDIC)

#### SOINS CORPS & CHEVEUX

Soins Corps (ABHYANGA)

Soins Capillaire (KESHICA)

- Une compréhension aisée de la gamme qui facilite l'achat spontané.
- Une formation intuitive pour les équipes.
- Des codes couleurs universels facilement identifiables.

## UN RITUEL DE BEAUTÉ ADAPTÉ

### HIMALAYA NETTOYANTS

#### DÉMAQUILLER, NETTOYER

- ▲ Eau Micellaire 500 ml - 100 ml
- ▲ Eau Micellaire Peaux Sensibles 500 ml - 100 ml

- ▲ Mousse Micellaire 150 ml - 50 ml
- ▲ Lait Démaquillant Micellaire 200 ml Nouveauté 2018

- ▲ Huile Démaquillante 200 ml
- ▲ Crème Nettoyante "Ubatana" 150 ml

### KASHEMIRE HYDRATATION

#### HYDRATER, NOURRIR

- ▲ Crème Hydratante 50 ml, existe en Texture Légère
- ▲ Crème Nourrissante 50 ml

#### SOINS COMPLÉMENTAIRES

- ▲ Sérum Hydratant 30 ml
- ▲ Rituel N°1 20 ml
- ▲ Masque Hydratant 75 ml

### JAÏPURE ANTI-IMPERFECTIONS

#### MATIFIER, PURIFIER

- ▲ Gel Nettoyant Purifiant 150 ml
- ▲ Fluide Matifiant 50 ml

#### SOINS COMPLÉMENTAIRES

- ▲ Rituel N°2 20 ml
- ▲ Masque Détox 75 ml

### KERALA ÉCLAT

#### EMBELLIR, UNIFIER

- ▲ BB Crème Éclat de Safran 50 ml, existe en Naturel ou Mat
- ▲ Crème Éclat Jour 50 ml
- ▲ Crème Éclat Nuit 50 ml

#### SOINS COMPLÉMENTAIRES

- ▲ Rituel N°3 20 ml
- ▲ Gommage Éclat du Teint 75 ml
- ▲ Soin Regard Éclat 30 ml

### RASAYANA EXPERTISE ANTI-ÂGE

#### PREMIÈRES RIDES

- ▲ Crème Prévention Anti-Âge 50 ml

#### RIDES, FERMETÉ, TACHES, DÉSHYDRATATION

- ▲ Sérum Anti-Âge Global 30 ml

#### SOINS COMPLÉMENTAIRES

- ▲ Soin Regard Anti-Âge 30 ml

#### RIDES & FERMETÉ

- ▲ Crème Anti-Âge 50 ml

### MAHARANI ANTI-ÂGE ABSOLU

- ▲ La Crème de Reine 50 ml

- ▲ Le Sérum de Reine 30 ml

- ▲ Le Regard de Reine 15 ml

### DERMO-VEDIC DERMO-COSMÉTIQUES

#### PRÉPARER & APAISER

- ▲ Gel Apaisant Pré/Post-Acte 30 ml

#### RÉPARER

- ▲ Crème Réparatrice Post-Acte 30 ml

#### PROLONGER

- ▲ Soin Booster Post-Acte 30 ml

### ABHYANGA SOINS CORPS

- ▲ Gelées de Douche Gourmandes 200 ml
- ▲ Gelée de Douche Délicieuse 200 ml
- ▲ Gommage aux Huiles et aux Cristaux de Sucre 150 ml

- ▲ Lait Frais Hydratant à l'Aloe Vera 400 ml
- ▲ Soin Régénérant au Karité 200 ml
- ▲ Huile Minceur Ayurvédique 100 ml
- ▲ Soin Buste Anti-Âge 100 ml Nouveauté 2018

- ▲ Huile Délicieuse 100 ml - 50 ml  
Corps, visage & cheveux
- ▲ Crème Mains Délicates 75 ml
- ▲ Crème Pieds Détox 75 ml

### KESHIKA SOINS CAPILLAIRES

- ▲ Shampoing Ayurvédique Low Poo 300 ml Nouveauté 2018

- ▲ Masque Ayurvédique 200 ml Nouveauté 2018

Enquête de satisfaction sur l'Eau Micellaire

**92% DE SATISFACTION CLIENT \***

\* Test d'usage de 1 à 3 semaines sur 1000 volontaires.



## HIMALAYA - Nettoyants

### EAU MICELLAIRE

Flacons 500 ml - 100 ml

Nettoie, démaquille et élimine les impuretés en un seul geste. Sa composition est particulièrement adaptée au contour de l'œil grâce à ses propriétés apaisantes. Parfaitement propre, la peau est douce et souple. Le teint est frais et lumineux.

### EAU MICELLAIRE PEAUX SENSIBLES Visage & yeux - Sans Parfum

Flacons 500 ml - 100 ml

Spécialement formulée pour les peaux sensibles et délicates, elle nettoie, démaquille et élimine les impuretés en douceur. Sa composition est particulièrement adaptée au contour de l'œil grâce à ses propriétés apaisantes. Parfaitement propre, la peau est douce et souple. Le teint est frais et lumineux. Sans parfum. Base démaquillante douce. Suppression des conservateurs sels organiques\*. Convient aux porteurs de lentilles.

### MOUSSE MICELLAIRE

Foamers 150 ml - 50 ml

Nettoie, démaquille et élimine les impuretés en un seul geste. Sa composition est particulièrement adaptée au contour de l'œil grâce à ses propriétés apaisantes. Parfaitement propre, la peau est douce et souple. Le teint est frais et lumineux.

### LAIT DÉMAQUILLANT MICELLAIRE

Flacon pompe 200 ml

Élimine en douceur le maquillage et les impuretés. Sa texture fine et légère permet un démaquillage optimal sans effet gras. Parfaitement propre, la peau est douce, souple et apaisée.

### HUILE DÉMAQUILLANTE

Flacon pompe 200 ml

Élimine en un seul geste les impuretés et les traces de maquillage, même les plus tenaces. Sa texture délicieusement fondante se transforme en lait au contact de l'eau. Parfaitement propre et démaquillée, la peau est nette, douce et apaisée, sans film gras.

### CRÈME NETTOYANTE "UBATANA"

Tube 150 ml

Issu de la cosmétique ayurvédique, ce soin nettoyant quotidien sans savon nettoie en douceur, clarifie, affine le grain de peau et ravive le teint. Régénérée, la peau est lisse, veloutée et lumineuse.

\*Potassium Sorbate, Sodium Benzoate.



## KASHEMIRE - Hydratation

### CRÈME HYDRATANTE

**Tube 50 ml - Existe en Texture Légère pour les peaux normales à mixtes**

Restaure l'équilibre hydrolipidique de la peau et apporte une protection optimale de la barrière cutanée. Hydratée et protégée, la peau est douce, souple et fraîche.

### CRÈME NOURRISSANTE

**Tube 50 ml**

Nourrit, répare et protège l'épiderme durablement. Revitalisée, la peau est douce, souple et confortable.

### SÉRUM HYDRATANT

**Tube 30 ml**

Véritable concentré désaltérant, ce soin capte l'eau et la maintient au cœur des cellules, tout en renforçant la fonction barrière de la peau. Ressourcée et apaisée, la peau retrouve confort, souplesse et douceur. Le teint est frais et éclatant.

### RITUEL N°1

**Flacon pipette 20 ml**

Idéal en hiver, ce soin ultra-concentré permet de stimuler la régénération de la peau et de la réhydrater intensément.

### MASQUE HYDRATANT

**Tube 75 ml**

Ressource instantanément les peaux déshydratées. Véritable bain d'hydratation pour la peau, il apaise et laisse la peau douce et confortable. Le teint est frais et éclatant.





## JAÏPURE - Anti-Imperfections

### GEL NETTOYANT PURIFIANT

Tube 150 ml

Formulé sans savon ni sulfates, ce gel nettoie et purifie la peau en profondeur tout en préservant son équilibre naturel. Il assainit, désincruste les pores, lisse le grain de peau et prévient l'apparition des imperfections. Parfaitement propre, la peau est nette, fraîche et matifiée sans tiraillement.

### FLUIDE MATIFIANT

Tube 50 ml

Ce gel frais répond aux problématiques des peaux mixtes et grasses. Sa texture légère et non grasse matifie instantanément la peau sans la dessécher. La peau retrouve son équilibre, elle est nette et apaisée. Le grain de peau est affiné et le teint est plus lumineux.

### RITUEL N°2

Flacon pipette 20 ml

Idéal au printemps, ce soin ultra-concentré purifie la peau et favorise l'élimination des toxines.

### MASQUE DÉTOX

Tube 75 ml

Ce masque libère la peau de ses toxines, de ses impuretés et de l'excès de sébum. Il assainit la peau, désincruste, resserre les pores et limite l'apparition des imperfections. Purifiée, la peau est nette, douce et matifiée. Le teint est frais et éclatant.



## KERALA - Éclat

### BB CRÈME ÉCLAT DE SAFRAN Embellisseur de teint 5-en-1

Tube 50 ml - SPF20 - Existe en 2 teintes : Naturel ou Mat

Cible les irrégularités du teint pour une peau parfaite en un seul geste. Sa texture légère et non grasse offre une couvrance naturelle et uniforme. Le teint est sublimé, lumineux et homogène pour un effet "peau nue" tout au long de la journée.

### CRÈME ÉCLAT JOUR SPF15

Tube 50 ml

Véritable soin perfecteur, elle améliore la qualité et l'aspect de la peau pour un teint zéro défaut. Revitalisée et hydratée, la peau retrouve son éclat naturel, elle est nette, lisse et fraîche. Le teint est lumineux et plus uniforme.

### CRÈME ÉCLAT NUIT

Tube 50 ml

Véritable soin perfecteur, elle améliore la qualité et l'aspect de la peau pour un teint zéro défaut. Revitalisée, la peau retrouve son éclat naturel, elle est nette, lisse et fraîche. Le teint est lumineux et les traits sont détendus.

### RITUEL N°3

Flacon pipette 20 ml

Idéal en été, ce soin ultra-concentré revitalise la peau et contribue à renforcer ses défenses naturelles face aux agressions extérieures.

### GOMMAGE ÉCLAT DU TEINT

Tube 75 ml

Exfolie et purifie la peau en douceur grâce à sa double action enzymatique et mécanique. Il élimine efficacement les cellules mortes et les impuretés sans dessécher la peau. La peau est nette, lisse et douce. Le teint est éclatant.

### SOIN REGARD ÉCLAT Gel Anti-Poches & Anti-Cernes

Tube 30 ml

Ce gel frais agit simultanément sur les poches et les cernes pour un regard magnifié. Hydraté et revitalisé, le contour de l'œil est lisse et lumineux.







## RASAYANA - Expertise Anti-Âge

### CRÈME PRÉVENTION ANTI-ÂGE Premières Rides

**Tube 50 ml**

Contribue à retarder et à corriger les premiers signes de l'âge. Jour après jour, la peau retrouve sa vitalité, elle est lisse, douce et lumineuse.

### CRÈME ANTI-ÂGE Rides & Fermeté

**Tube 50 ml**

Apporte une réponse ciblée contre les rides, les ridules et la perte de fermeté. Repulpée, la peau est plus ferme, les rides s'estompent et les traits sont plus lisses.

### SÉRUM ANTI-ÂGE GLOBAL Rides, Fermeté, Taches, Déshydratation

**Tube 30 ml**

Répond à l'ensemble des problématiques du vieillissement cutané : rides, perte de fermeté et d'élasticité, taches, irrégularités du teint, déshydratation. Jour après jour, les rides s'estompent, la peau est plus ferme et plus rebondie, le teint est unifié.

### SOIN REGARD ANTI-ÂGE Rides, Fermeté, Poches, Cernes, Taches, Déshydratation

**Tube 30 ml**

Ce soin pour le contour des yeux prévient et corrige l'ensemble des signes du vieillissement : rides, fermeté, poches & cernes, taches, déshydratation, sécheresse. Jour après jour, les rides et marques de fatigue s'estompent. La peau est plus lisse, plus ferme et le teint est unifié. Parfaitement hydraté et repulpé, le regard paraît plus jeune.



## MAHARANI - Anti-Âge Absolu

### LA CRÈME DE REINE

Flacon airless 50 ml

Formulé sans silicones, ce soin d'exception enveloppe la peau d'un voile doux et protecteur pour un fini satin et un confort absolu. Intensément revitalisée et repulpée, la peau est visiblement plus jeune. Elle retrouve fermeté et élasticité, les rides sont lissées, le teint est éclatant et plus uniforme.

### LE SÉRUM DE REINE

Flacon airless 30 ml

Ultra-concentré, ce sérum d'exception aide la peau à se régénérer en profondeur. Jour après jour, l'ovale du visage se redessine, les traits sont liftés et le teint est unifié. Lisse et rebondie, la peau est visiblement plus jeune.

### LE REGARD DE REINE

Flacon airless 15 ml

Basé sur l'alliance d'actifs rares d'origine naturelle et de 3 actifs anti-âge puissants, ce nouveau soin lisse et redéfinit le contour des yeux et des lèvres. Accompagné d'une gestuelle spécifique inspirée des massages ayurvédiques, il estompe jour après jour rides et marques de fatigue laissant apparaître un regard et un sourire lumineux.

## La légende de l'Amrita...

Le **nectar d'immortalité** des déesses et dieux Hindous.

Sa composition est tenue secrète...

On rapporte que seules les **MAHARANIS**, reines et épouses des Maharajas, détenaient la recette, elles en versaient quelques gouttes dans leurs soins pour **préserver leur jeunesse**.

TAAJ a découvert ce **secret de princesses** et a créé une nouvelle gamme de soins **anti-âge d'exception**, pour permettre aux femmes du monde entier de révéler toute leur beauté.



## DERMO-VEDIC - Dermo-Cosmétiques

### GEL APAISANT PRÉ/POST -ACTE

**Tube 30ml**

Soulage et calme les peaux fragilisées (bleus, coups, bosses, irritations, échauffements, rougeurs, coups de soleil, piqûres d'insectes, démangeaisons, suites d'interventions...). Non collant et non gras, ce gel frais laisse la peau douce et apaisée.

### CRÈME RÉPARATRICE POST -ACTE

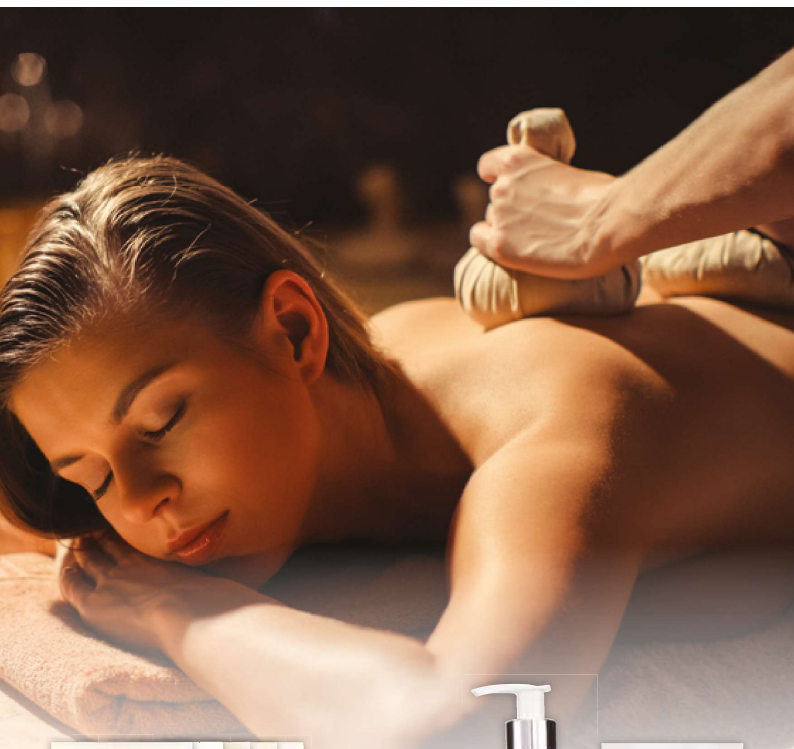
**Tube 30ml**

Favorise la réparation et la cicatrisation des peaux fragilisées (irritations, échauffements, rougeurs, coups de soleil, eczéma, suites d'interventions...). Réparée et protégée, la peau est douce et confortable.

### SOIN BOOSTER POST -ACTE

**Tube 30ml**

Optimise les effets de la crème quelle que soit son action. Recommandé suite à un acte esthétique superficiel. Revitalisée, la peau est plus ferme, plus lisse et le teint est plus uniforme.



## ABHYANGA - Soins Corps

### GELÉES DE DOUCHE GOURMANDES

SANS SAVON  
SANS SODIUM LAURETH SULFATE

Tubes 200 ml - Fragrances : Cassis, Fleur d'Oranger, Aloe Vera, Jasmin.

Nettoie la peau en douceur sans la dessécher. Délicieusement parfumée, la peau est douce et souple.

### GELÉE DE DOUCHE DÉLICIEUSE

SANS SAVON  
SANS SODIUM LAURETH SULFATE

Tube 200 ml

Nettoie la peau en douceur sans la dessécher. Délicieusement parfumée aux notes gourmandes et addictives, la peau est douce, souple et confortable.

### GOMMAGE AUX HUILES ET AUX CRISTAUX DE SUCRE

Tube 150 ml

Issu du SPA et des rituels de massage ayurvédique, ce gommage assure une exfoliation douce et efficace. Délicieusement parfumée au thé vert, la peau est lisse, douce et soyeuse.

### LAIT FRAIS HYDRATANT À L'ALOE VERA

Flacon pompe 400 ml

Hydrate et revitalise le corps en un seul geste. Sa texture légère et rafraîchissante pénètre très rapidement sans effet gras. Hydratée et protégée, la peau est souple, douce et fraîche.

### SOIN RÉGÉNÉRANT AU KARITÉ

Tube 200 ml

Apporte confort et souplesse aux peaux les plus sèches. Ce soin formulé sans huiles essentielles nourrit, répare et protège la peau du dessèchement. Régénérée, la peau est douce, souple et confortable.



## ABHYANGA - Soins Corps

### HUILE MINCEUR AYURVÉDIQUE

Flacon pompe 100 ml

Existe en Kit avec un Gant "Garshan" en soie naturelle

Formulée pour réduire l'aspect visible de la cellulite, drainer, désinfiltrer, raffermir et lisser la peau. Jour après jour, les capitons s'estompent, la peau est plus lisse et plus ferme. Nourrie en profondeur, la peau est douce et souple.

1<sup>er</sup> résultats visibles dès 14 jours\*

Réduit l'aspect visible de la peau d'orange (77%) - Effet drainant (70%) - Peau plus lisse (87%) et plus douce (100%)

\*Test d'usage sur 30 femmes après 14 jours d'application bi-quotidienne de l'Huile Minceur Ayurvédique seule.

### SOIN BUSTE ANTI-ÂGE

Flacon pompe 100 ml

Ce concentré d'actifs tenseur et anti-âge tonifie, lifte, unifie et lisse les irrégularités, tout en préservant la zone fragile du décolleté. Sa texture onctueuse et fondante laisse un fini doux et soyeux sur la peau. Jour après jour, la peau retrouve fermeté et élasticité, les seins sont galbés. Lisse et repulpé le décolleté paraît plus jeune.

### HUILE DÉLICIEUSE Corps, visage & cheveux

Flacons 100 ml - 50 ml

Un cocktail unique d'huiles bienfaitantes reconnues pour leurs vertus exceptionnelles sur la peau et les cheveux. Gourmande et addictive, cette huile de beauté nourrit, protège et revitalise tout en sublimant.

### CRÈME MAINS DÉLICATES

Tube 75 ml

Apporte confort et douceur aux mains les plus abîmées. Ce soin apaise et nourrit intensément sans effet gras. Délicatement parfumées, les mains sont souples, lisses et douces.

### CRÈME PIEDS DÉTOX

Tube 75 ml

Soulage, rafraîchit et nourrit les pieds intensément. Réparés et assainis, les pieds retrouvent souplesse et douceur.



## KESHKA - Soins Capillaires

### SHAMPOOING AYURVÉDIQUE LOW POO

Flacon pompe 300 ml

Issu des pratiques ayurvédiques ancestrales, ce shampooing offre une nouvelle façon de se laver les cheveux plus respectueuse. Il contient des poudres ayurvédiques traditionnellement utilisées par les femmes indiennes comme shampooings. Naturellement riches en saponines, elles nettoient les cheveux en douceur tout en leur apportant force et brillance. Sa formule est enrichie d'une base lavante douce qui se transforme en une mousse fine et légère. Parfaitement propres, les cheveux sont souples, légers et soyeux. Ils retrouvent toute leur vitalité.

### MASQUE AYURVÉDIQUE

Pot 200 ml

Nourrit et revitalise les cheveux sans les alourdir. Grâce à une synergie d'huiles bénéfiques pour les cheveux, ce soin fortifie et protège la chevelure tout en lui apportant brillance et douceur. Nourris en profondeur, les cheveux retrouvent toute leur vitalité.